

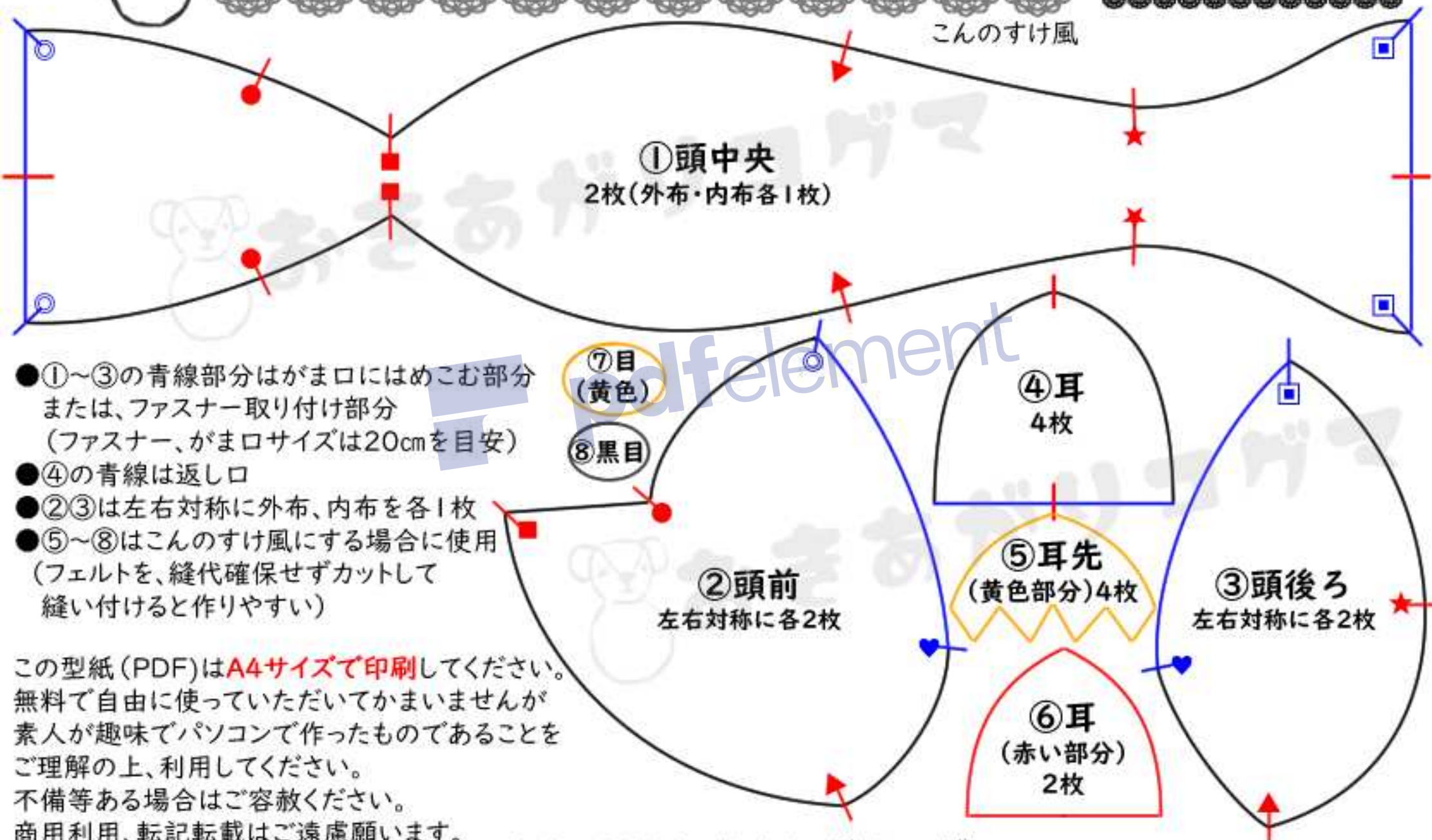


型紙 ベア顔ポーチ pp7-200917

<https://okikogu.com>

今すぐ透かしを削除する

こんのすけ風



①頭中央

2枚(外布・内布各1枚)

④耳 4枚

⑤耳先 (黄色部分)4枚

③頭後ろ 左右対称に各2枚

②頭前 左右対称に各2枚

⑥耳 (赤い部分) 2枚

⑦目
(黄色)

⑧黒目

- ①～③の青線部分はがま口にはめこむ部分
または、ファスナー取り付け部分
(ファスナー、がま口サイズは20cmを目安)
- ④の青線は返し口
- ②③は左右対称に外布、内布を各1枚
- ⑤～⑧はこんのすけ風にする場合に使用
(フェルトを、縫代確保せずカットして
縫い付けると作りやすい)

この型紙 (PDF) はA4サイズで印刷してください。
無料で自由に使用していただくかまいませんが
素人が趣味でパソコンで作ったものであることを
ご理解の上、利用してください。
不備等ある場合はご容赦ください。
商用利用、転記転載はご遠慮願います。